



i-A11x Series

## Iris Access Control System

강한 역광환경과 어두운 환경을 대비한 LED보조조명 기능과  
열화상 카메라를 통한 발열감지 기능탑재, 강력한 이중생체인증 기능(지문모듈탑재)  
럭셔리한 슬로프앤티 디자인

A11x 시리즈는 최신 홍채인식기술을 탑재한 현존 최장인식거리를 지원하는 홍채인식 단말기입니다. 줌 렌즈를 적용한 원거리 홍채촬영 및 오토틸팅 기능구현으로 40cm~100cm 거리에서도 사용자가 비강압적으로 편안하게 인증을 진행할 수 있습니다. 홍채템플릿은 최대 10,000명까지 처리 할 수 있으며 1초 이내의 인증속도와 위조 홍채 감지와 같은 고도의 보안기능이 구현되어 있습니다.

NIST IREX에서 인증된 알고리즘을 바탕으로 인증률을 향상시킨 혁신적인 제품으로 사용자 편의성을 위하여 음성안내기능 및 직관적인 사용자 인터페이스를 제공합니다.

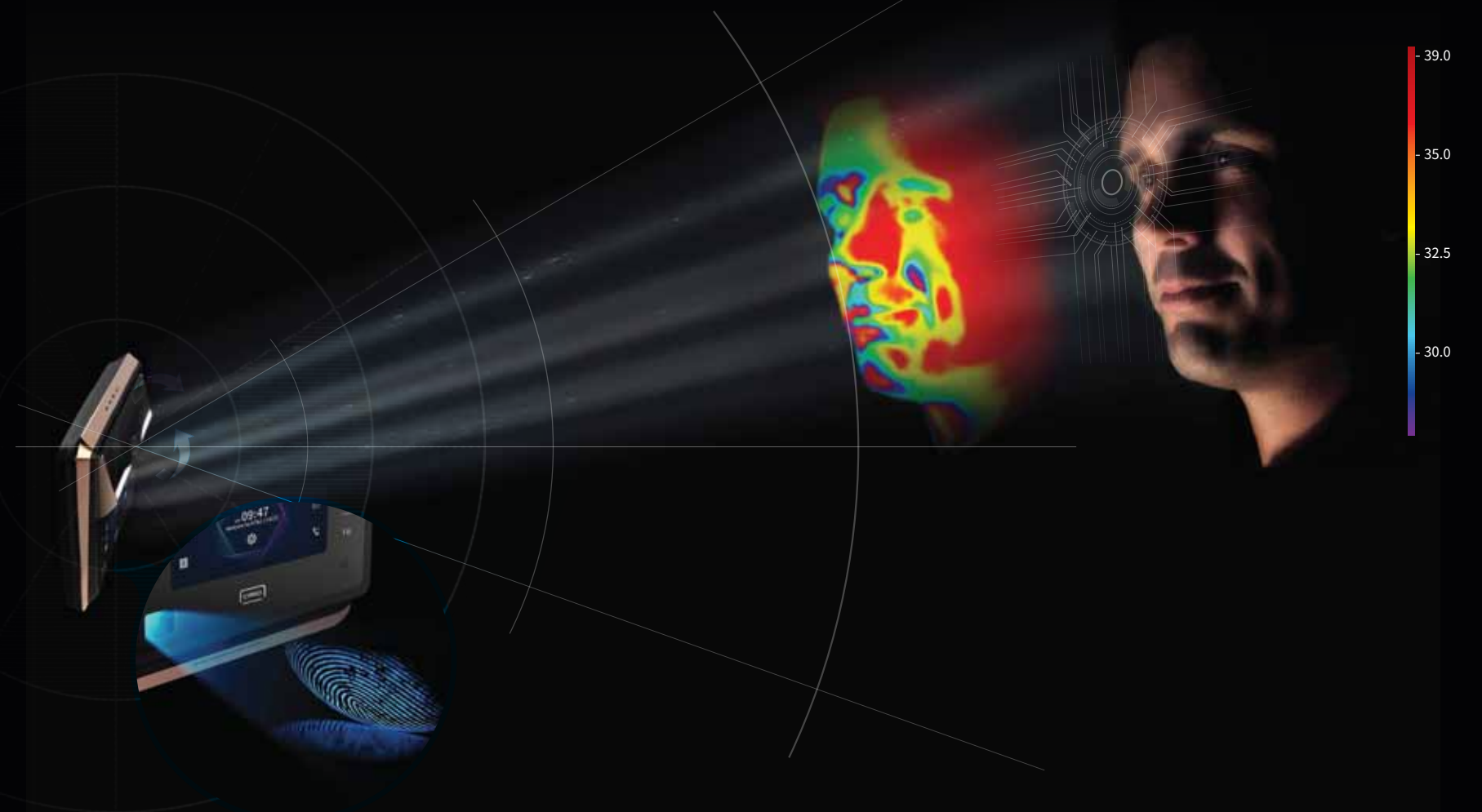
또한, 지문인증기능도 추가하여 다중생체인증을 통하여 보안기능을 더욱 향상시켰습니다(i-A111 시리즈).

비접촉생체인증 기능에 더하여 사용자의 발열을 체크할 수 있는 발열감지 기능을 탑재, 보조광을 사용하여 역광 및 다양한 조명환경에서도 홍채인증이 가능합니다.

# 개요

- 100% Touchless Biometrics Solution
- Longest Recognition Range upto 100cm
- Built-in LED lighting & Thermal imaging camera

## You' re The Only Key!



# i-A11x series

i-A11x series은 설치된 환경에서 자동으로 눈높이를 찾아 초점을 조정합니다.

위변조가 불가능한 사용자의 홍채패턴을 사용하여 현존 최고 수준의 보안성이 보장되며, 비접촉 생체인증 방식으로 거부감이 적고, 안정적인 출입통제가 가능합니다.

President / CEO



틸트의 사용으로 다양한 사용자의 눈높이를 수용 할 수 있으며, 사용자는 눈높이를 맞추기 위해 몸을 숙이거나하는 등의 움직임을 할 필요가 없습니다(모든 제품 기본 기능).



앞머리~미간 부분 얼굴인식을 통하여 열화상카메라로 발열을 감지하며, 발열 의심자의 접근시 알람기능 및 출입을 통제할 수 있습니다(T-Type 추가 기능).



10단계 밝기 조절 가능한 LED보조조명이 설치되어 있어 강한 역광, 어두운 환경에서도 정확하게 눈의 위치를 감지하여 홍채인식을 할 수 있습니다(L-Type 추가 기능).

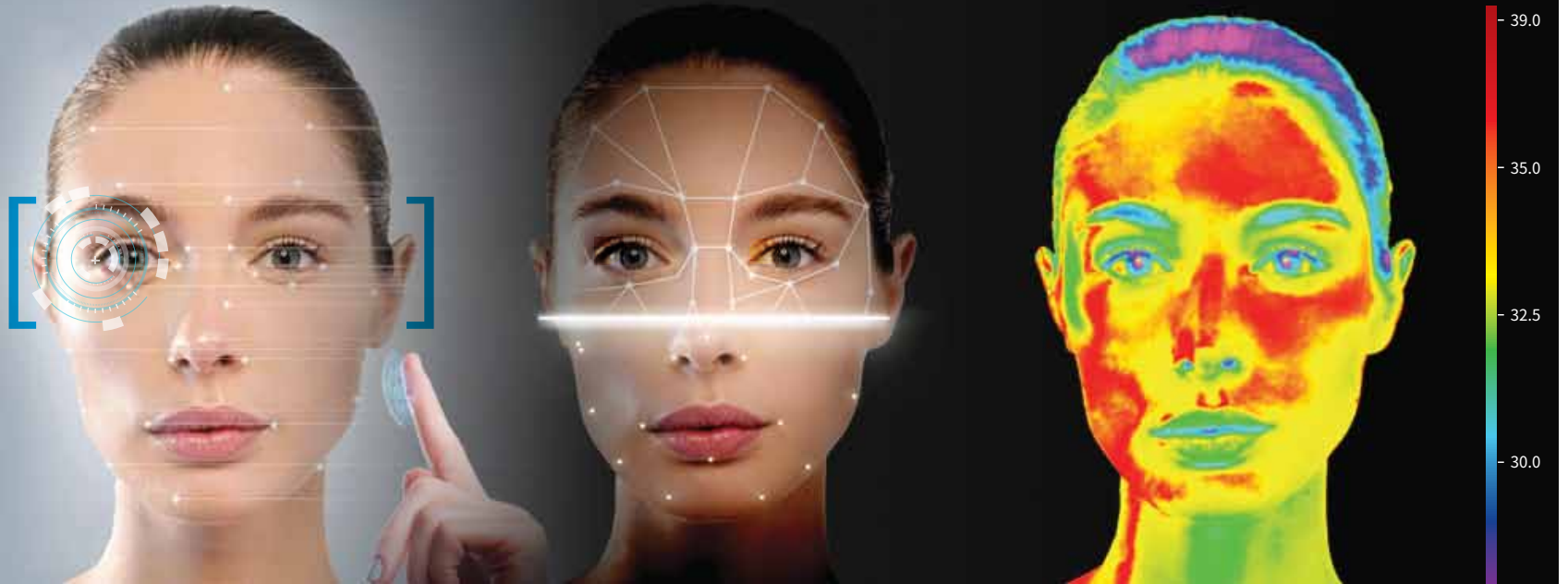


홍채, RF CARD, 비밀번호의 조합으로 인증 조건을 만들 수 있도록 설계 되어 있으며, 필요시 개개인에 따른 인증 조건을 별도로 설정 할 수 있도록 되어 있습니다 (i-A111 Series 추가 기능).

최고의 보안성: 홍채인증+지문인증(다중생체인증기능)

LED 보조조명 탑재

열화상 카메라 탑재



## Versatility

i-A11x series

### Commercial

안전한 사무실 환경에 편리하고 효율적으로 접근 할 수 있습니다.



### Server Room

제한된 구역의 출입을 통제할 수 있는 강력한 보안 시스템을 제공합니다.



### Financial

금융 시장에서 자산을 보호하는데 필요한 높은 수준의 보안 시스템을 제공합니다.



### Hospital

홍채를 이용한 비접촉 인증이 가능하여 위생적으로 민감한 환경에서도 사용이 가능합니다.



### Laboratory

출입자의 엄격한 관리가 필요한 연구시설에서도 사용이 가능합니다.



### Government Facility

최고 수준의 보안이 요구되는 정부기관의 출입관리에 최적화 되어 있습니다.



# Specifications

General	i-A110LT / i-A110L / i-A111LT / i-A111L
Firmware platform and OS	Arm Cortex A9 Quad Core/Linux
Mounting height	130cm
Authenticate height range	145cm~210cm (standard on user height)
Authenticate distance range	40cm~100cm
Encryption	Server communication: TLSv1/SSLv3, 1 WAY, ECDHE-RSA-AES256-GCM-SHA384 DB: AES CBC-256bit/ARIA Support
Authentication	
Authentication methods	Iris(either eye, both eye), Pin number, RFID(option)
Authentication speed	< 1 sec ( after user's eyes are placed within capture volume )
FAR	1 in 1,000,000
Store iris template	Up to 10,000
Functions	
Iris image output	Meets ISO 19794-6 2011 iris imaging standards
Auto tilt	+30°/-20°
Visual indicators on the LCD.	Red: within 40cm / Green: 40~100cm / Blue: out of 100cm
Audio	2.0W speaker
LCD	4.3" TFT LCD(800X480), Capacitive touch screen
Tamper detection	Tamper (Product separation detection)
Voice guidance	Yes(english, korean, chinese)
Relay	Relay x2
GPIO	TTL INPUT x 4(TTL Input_DC5V)
Other ports	USB 2.0
Card reader	13.56Mhz MIFARE(option)
Auxiliary light	5,000k, Brightness level control
Thermal camera resolution	(L-Type only) 80X60 pixel
Thermal sensitivity(NETD)	<50mK (0.050°C)
Thermal spectrum	(T-Type only) 8μm to 14μm
Finger Print Recognition	256x288 pixels
Number of UserID	(i-A111 Series only) 100ID(Algorithm learning)
Number of Fingerprint Template	4Template
Communicaitaion	
Ethernet	10/100 Base-T Ethernet (RJ45 connector)
Wiegand In/Out	Input 1ch, Output 1ch
Serial	RS-232 1ch, RS-485 1ch
Wi-Fi	IEEE802.11 bgn Dongle(option)
Power	
Power input	DC12V(±10%)
Power consumption	DC12V(±10%) Max. 2.2A
Physical and Temperature	
Dimension(mm)	163(W)X224.5(H)X61(D)mm
Weight	Weight 1150g
Operating Temperature	32°F~113°F (0°C~45°C)
Storage Temperature	-4°F~140°F (-20°C~60°C)
Humidity	10%~90% Relative Humidity Non-Condensing
Mounting	Flush or Surface mounting
Certificates	CE, FCC, KC, RoHS, IEC62471

## Pin Assignment

### J533

Function	Pin no / Pin specification	
Power Input	1	PWR+ (DC12V)
	2	PWR-(GND)

### J515

Function	Pin no / Pin specification	
Ethernet	RJ45	

### J530

Function	Pin no / Pin specification	
RS232/RS485	1	RS232 TX
	2	RS232 RX
	3	GND
	4	RS485+
	5	RS485-

### J524

Function	Pin no / Pin specification	
Wiegand Output	1	NC
	2	DATA0
	3	DATA1
	4	GND

### J526

Function	Pin no / Pin specification	
Wiegand Input	1	DC+12V OUT
	2	DATA0
	3	DATA1
	4	GND

### J531

Function	Pin no / Pin specification	
Relay 1, 2	1	NC
	2	COM
	3	NO
	4	NC
	5	COM
	6	NO

### J528

Function	Pin no / Pin specification	
TTL I / O	1	TTL1
	2	GND
	3	TTL2
	4	TTL3
	5	GND
	6	TTL4

K E E S



GSMT 34 • 136-3632W1-00067-5



(주)케이티앤씨 ☎ 07516 서울시 강서구 양천로 11길 7 케이티앤씨 빌딩  
Tel : 02-3662-0118 / Fax : 02-3662-0116 / Email : ktnc@ktnc.co.kr

[www.ktnc.co.kr](http://www.ktnc.co.kr)  
[www.keeslock.co.kr](http://www.keeslock.co.kr)